



Imágenes referenciales. Los acabados, superficies y colores pueden variar sin previo aviso.

# ELEVA SATÉLITE

ALREDEDOR DE TU MUNDO

**ELEVA SATÉLITE** es mucho más que un proyecto inmobiliario; es un estilo de vida exclusivo diseñado para aquellos que buscan confort, conveniencia y una conexión única con su entorno.



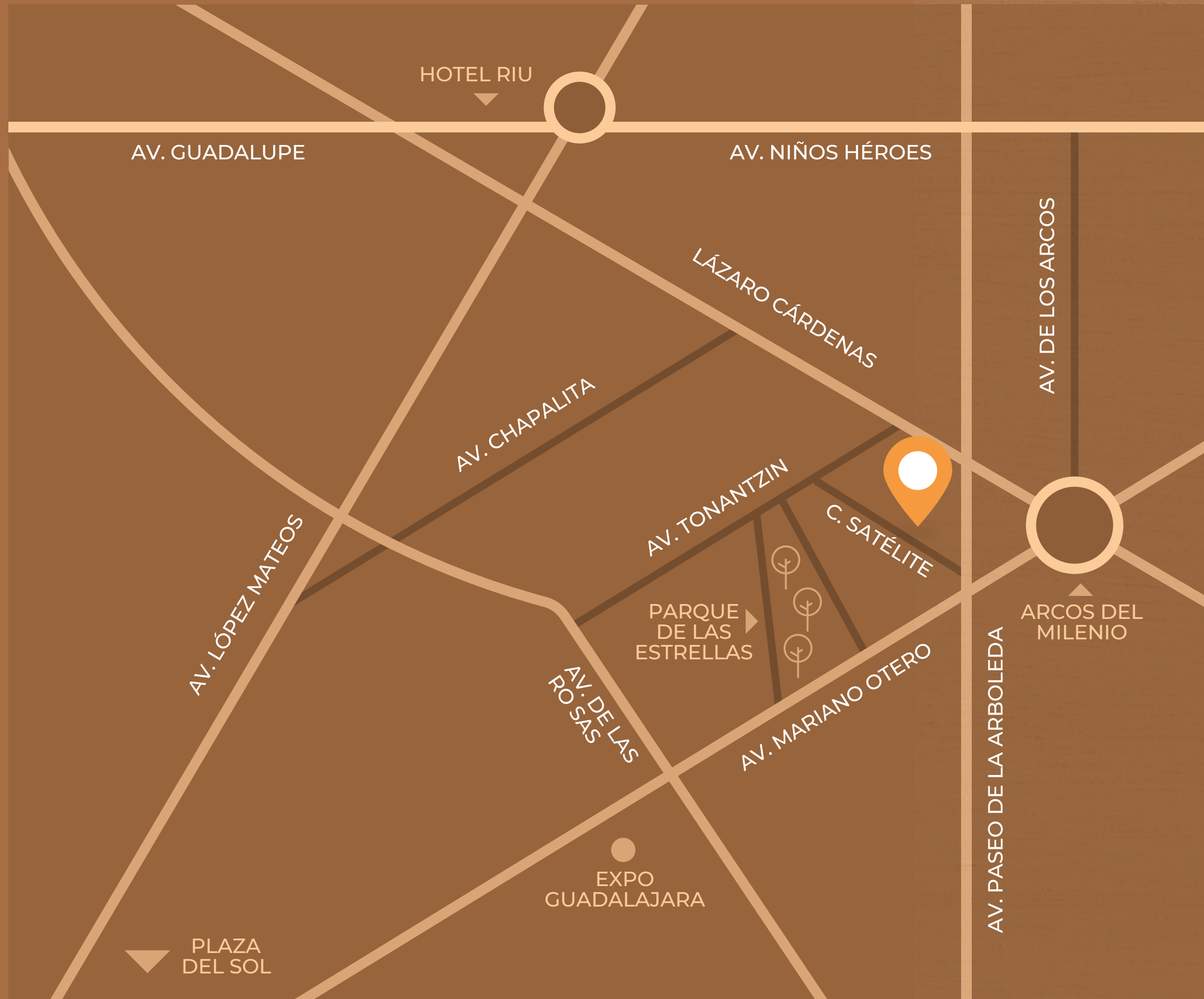
# ALREDEDOR DE TU MUNDO

**ELEVA SATÉLITE** está ubicado estratégicamente dentro de la colonia **Jardines del Bosque**. Ofrece **conectividad y accesos rápidos** a avenidas muy importantes de Guadalajara, garantizando así la comodidad y el bienestar de sus residentes.

## UBICACIÓN ESTRATÉGICA

Cercano y conectado a lo que va contigo:

- Expo Guadalajara
- Centro Joyero WTC
- Mercado de Abastos
- Arcos del Milenio
- Av. Mariano Otero
- Calz. Lázaro Cárdenas
- Av. Guadalupe
- Colonia Chapalita



Satelite #1666, Jardines Del Bosque

# DESCÚBRELO, ES PARA TI

En la planta baja, modernas oficinas con distribución inteligente ofrecen un espacio de trabajo funcional y cómodo.

Desde el primer nivel, los departamentos de 1 y 2 recámaras logran un balance ideal entre vida laboral y personal.

Con solo 12 unidades en 4 niveles, **ELEVA SATÉLITE** brinda un entorno exclusivo, donde la privacidad y la tranquilidad son protagonistas.



## 3 MODELOS DIFERENTES



5 DEPARTAMENTOS  
DE 1 RECÁMARA



6 DEPARTAMENTOS  
DE 2 RECÁMARA



1 DEPARTAMENTO  
DE 2 RECÁMARA  
CON TERRAZA

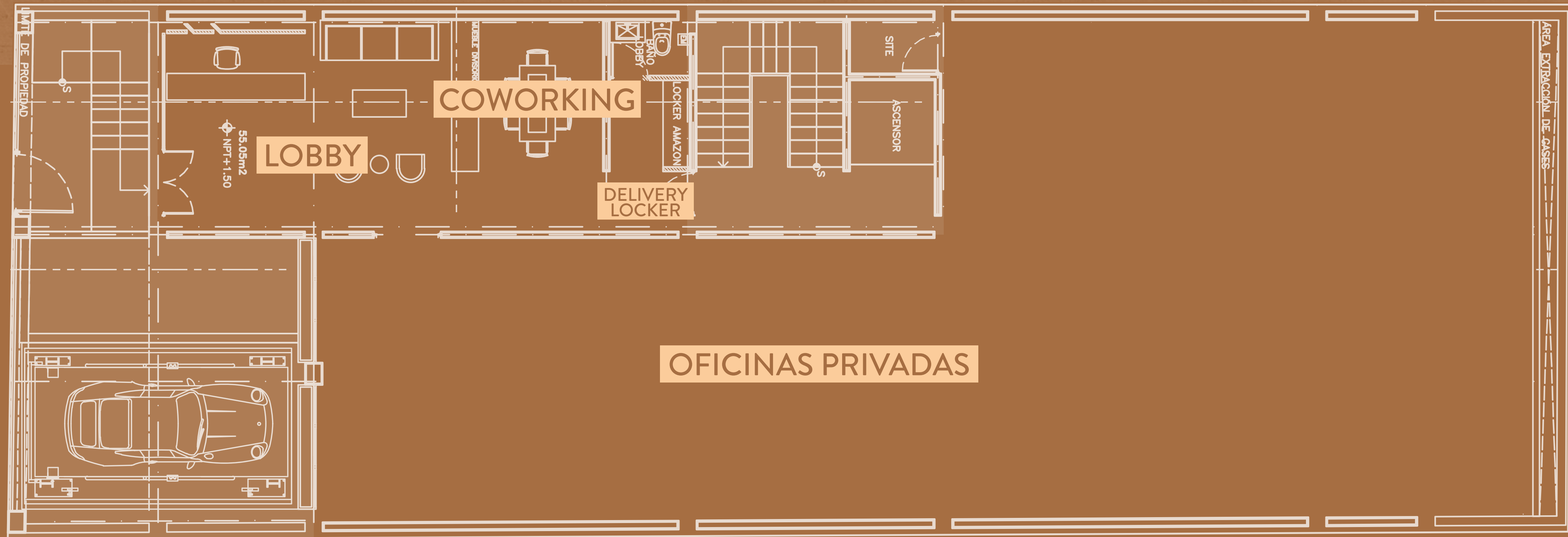
Sus espacios cuidadosamente diseñados, convierten a **ELEVA SATÉLITE** en un concepto de calidad de vida en la ciudad.



Imágenes referenciales. Los acabados, superficies y colores pueden variar sin previo aviso.

# PLANTA DE CONJUNTO

## PLANTA BAJA



Imágenes referenciales. Los acabados, superficies y colores pueden variar sin previo aviso.



Imágenes referenciales. Los acabados, superficies y colores pueden variar sin previo aviso.

ELEVA  
**SATÉLITE**  
ALREDEDOR DE TU MUNDO

# PLANTA DE CONJUNTO TIPO

NIVEL 1 Y 2



Imágenes referenciales. Los acabados, superficies y colores pueden variar sin previo aviso.

# MODELO A

LOFT

59.71 m<sup>2</sup> / 61.81 m<sup>2</sup>

- Comedor
- Cocina con barra desayunada
- Sala
- Cuarto de lavado
- Medio baño para visitas
- Recámara con closet y baño completo





Imágenes referenciales. Los acabados, superficies y colores pueden variar sin previo aviso.

ELEVA  
**SATÉLITE**  
ALREDEDOR DE TU MUNDO

# MODELO B

2 RECÁMARAS

79.46 m<sup>2</sup> / 86.63 m<sup>2</sup>

- Comedor
- Cocina
- Sala
- Cuarto de lavado
- Medio baño para visitas
- Recámara principal con clóset y baño completo
- Recámara secundaria con baño completo



Imágenes referenciales. Los acabados, superficies y colores pueden variar sin previo aviso.



ELEVA  
**SATÉLITE**  
ALREDEDOR DE TU MUNDO



Imágenes referenciales. Los acabados, superficies y colores pueden variar sin previo aviso.

# PLANTA DE CONJUNTO TIPO

NIVEL 3



Imágenes referenciales. Los acabados, superficies y colores pueden variar sin previo aviso.

# MODELO C

2 RECÁMARAS & TERRAZA

Interior: 89.36 m<sup>2</sup>  
Terraza: 54 m<sup>2</sup>

- Comedor - Cocina
- Sala - Cuarto de lavado
- Medio baño para visitas
- Recámara principal con clóset y baño completo
- Recámara secundaria con baño completo

MODELO ÚNICO



Imágenes referenciales. Los acabados, superficies y colores pueden variar sin previo aviso.

ELEVA  
**SATÉLITE**  
ALREDEDOR DE TU MUNDO



Imágenes referenciales. Los acabados, superficies y colores pueden variar sin previo aviso.



# REDEFINE EL CONCEPTO FUNCIONALIDAD

En **ELEVA SATÉLITE**, te dará la bienvenida el lobby, un espacio cuidadosamente diseñado con mobiliario moderno y confortable, pensado para quienes buscan un ambiente exclusivo para trabajar sin renunciar al confort.

Accesible para todos los residentes, este lugar se convertirá en un imprescindible, ofreciendo la armonía perfecta entre productividad y bienestar.



Lobby



Delivery  
locker



Coworking



## COWORKING

Un espacio para disfrutarse al máximo sin necesidad de salir. Ideal para recibir visitas, sumergirte en una buena lectura o hacer home office. Desde su diseño, fue pensado para ofrecer una experiencia funcional, cómoda y placentera para todos sus residentes.



# NUESTRA TRAYECTORIA

Nuestra trayectoria exitosa es un testimonio de la confianza y satisfacción que nuestros clientes han encontrado en nuestros desarrollos.

**ELEVA DEPARTAMENTOS** ha demostrado su éxito en la comercialización de proyectos terminados, con ventas concluidas incluso antes de la finalización de la construcción.

Siempre estamos en busca de nuevas oportunidades para desarrollar proyectos bajo nuestro concepto distintivo. Nuestro objetivo principal es brindar a nuestros clientes una calidad de vida única y excepcional.

ELEVA  
ZUNO



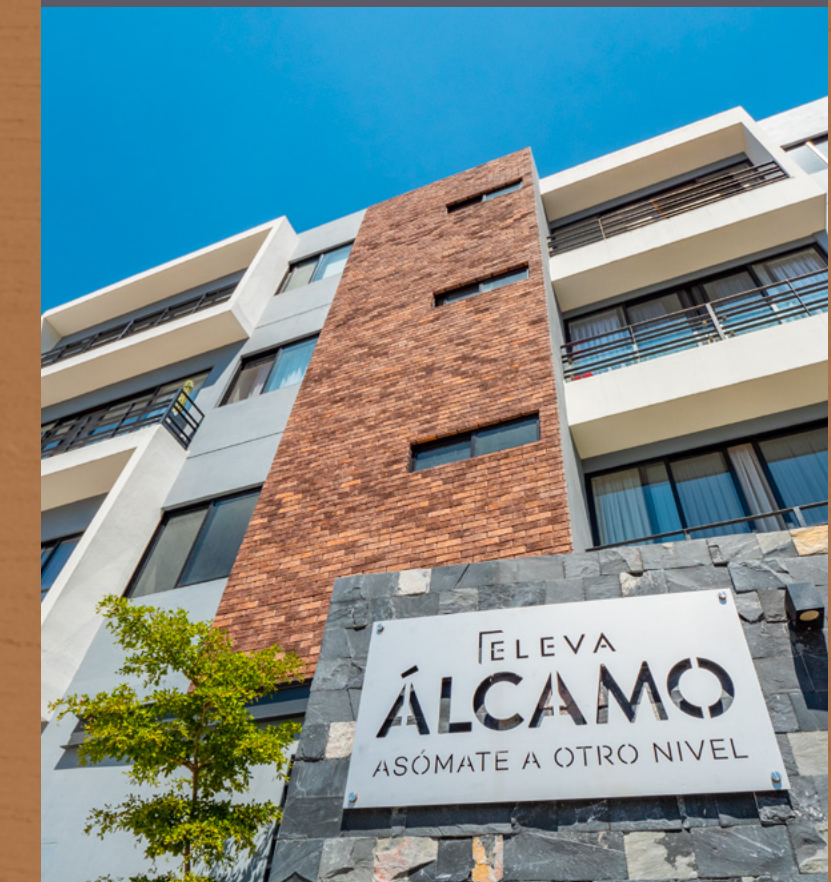
Col. Americana

ELEVA  
UNIVERSIDAD



Col. Universitaria

ELEVA  
ÁLCAMO



Col. Prados Providencia

PRÓXIMAMENTE

ELEVA  
BARRANQUILLA

ELEVA  
GONZAGA

ELEVA  
RÍO DE JANEIRO

ELEVA  
SATÉLITE  
ALREDEDOR DE TU MUNDO

Satelite #1666  
Jardines Del Bosque  
Zapopan, Jal.

CEL 333 483 7483  
FB Eleva Departamentos  
[elevadepartamentos.com.mx](http://elevadepartamentos.com.mx)

Un desarrollo de  
 **FIBRAL**  
DESARROLLADOR INMOBILIARIO

CONSTRUCTORA  
 **GRUPO CAPITAL OM**  
GENERANDO ACTIVOS

Comercializado por  
 **HOME**  
DESARROLLO INMOBILIARIO